

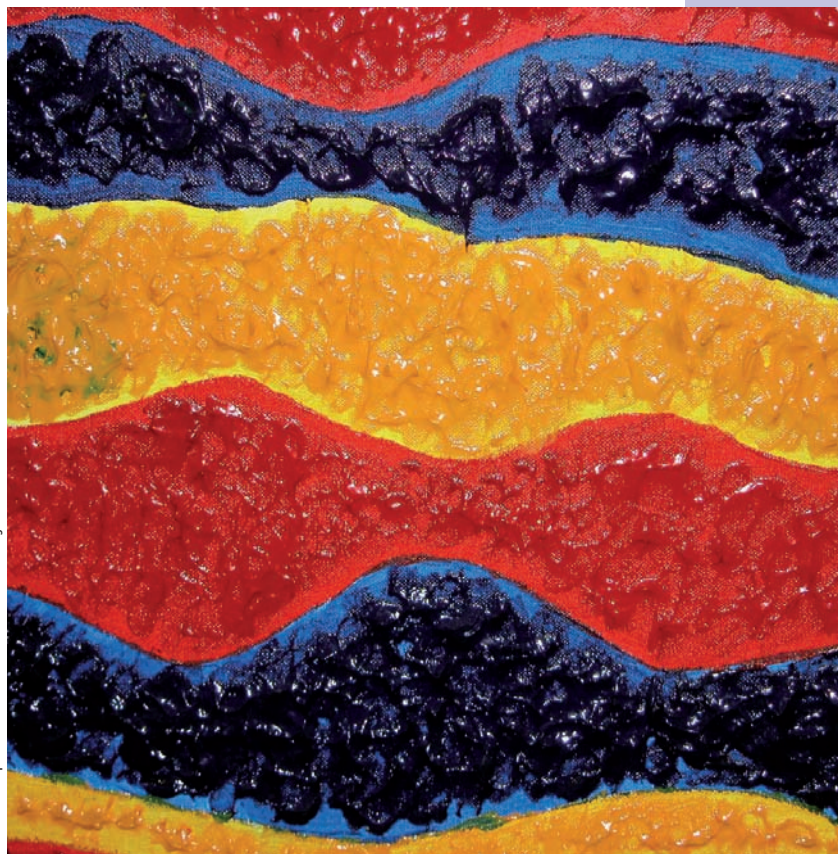
O Centro Mineiro de Toxicomania, CMT, é uma das 20 unidades da Fundação Hospitalar do Estado de Minas Gerais - FHEMIG. É credenciado como Centro de Atenção Psicossocial - álcool e drogas - CAPS AD, pelo Ministério da Saúde e considerado Centro de Referência para capacitação no Estado de Minas Gerais. Faz parte do Sistema Único de Saúde (SUS). Oferece tratamento universalizado e gratuito às pessoas que fazem uso e/ou abuso de álcool e outras drogas.

O CMT busca a produção de um saber sobre as toxicomanias, para além do tratamento. Atua também nas áreas de prevenção, pesquisa e ensino/estágio.

A concepção de tratamento do CMT parte da premissa de que na relação sujeito x álcool e/ou outras drogas não há passividade do primeiro e atividade do segundo. "O toxicômano" faz a droga. Ou seja, sua toxicomania é um modo particular de se relacionar com o mundo.

O tratamento não se limita à desintoxicação. Já que isso seria desconhecer que o sujeito é ativo em suas escolhas. A ênfase recai, então, sobre o sujeito dito "toxicômano" que tem algo a dizer sobre o uso do álcool e/ou droga que incide em sua história.

Produzido pela Assessoria de Comunicação Social



Centro Mineiro de Toxicomania - CMT
Alameda Ezequiel Dias, 365 - Santa Efigênia
CEP 30130 -110 - Belo Horizonte
Minas Gerais - Tel.: 3217-9000
faleconosco@fhemig.mg.gov.br
www.cmt.mg.gov.br

FHEMIG
FUNDAÇÃO HOSPITALAR DO
ESTADO DE MINAS GERAIS

 **GOVERNO
DE MINAS**

Centro Mineiro de Toxicomania

C

M

T

Complexo de Saúde Mental

FHEMIG
FUNDAÇÃO HOSPITALAR DO
ESTADO DE MINAS GERAIS

Tratamento



Prevenção



Ensino



Pesquisa



Centro Mineiro de Toxicomania

Modalidades de Atendimento

▲ CAPS AD - Centro de Atenção Psicossocial

Álcool e drogas

Funciona de 7 às 19 horas, nas modalidades: intensivo, semi-intensivo e não intensivo (Portaria Nº 336/GM de 19 de fevereiro de 2002). Cada paciente tem um Projeto Terapêutico Individual. São oferecidos: atendimento individual, grupal e oficinas terapêuticas (vídeo, literatura, jogos, jornal, artesanato e outros). O CAPS AD é um dispositivo da rede de saúde que busca interromper o circuito de internações e reinternações hospitalares. Preserva assim os laços com a família e o meio social de cada sujeito em tratamento.

▲ Ambulatório

Funciona no horário de 7 às 19 horas, de 2ª a 6ª feiras. Presta atendimento multiprofissional às pessoas que procuram o serviço e as seus familiares.

▲ Leitos de observação

Funcionam em regime de curta permanência, para os casos graves de alcoolismo e drogadição. São 4 leitos destinados a acolher o sujeito em crise em regime de 12 horas de funcionamento de segunda a sexta- feiras.

Áreas de Prevenção, Ensino e Pesquisa

▲ Grupos de Informação

Presta esclarecimentos à população sobre as toxicomanias – álcool e outras drogas. Recebemos também profissionais de outras cidades e/ou Estados para “Visitas Técnicas”. Funcionam com agendamento por telefone.

▲ Prevenção

O CMT assessora projetos em parceria com diversos seguimentos sociais: Escolas, Universidades, Prefeituras e outros.

▲ Pesquisa

Enquanto Centro de Referência no Estado, o CMT procura avançar no levantamento de dados epidemiológicos, a fim de estabelecer novas diretrizes assistenciais. Possui um sistema de informação informatizado, com um banco de dados cadastrais, epidemiológico e assistencial. Desenvolve também pesquisas em parceria com universidades e ONGs.

▲ Estágio

O CMT recebe, anualmente, estagiários de psicologia, medicina, enfermagem, terapia ocupacional e outros, que atuam junto aos pacientes no CAPS AD, ambulatório e em atividades de reinserção social, ensino e pesquisa sob a supervisão de profissionais do CMT.

▲ Jornadas

Realizadas, anualmente, no final de cada ano. São encontros abertos ao público, para discussão de temas relacionados à produção de um saber sobre as toxicomanias e de interlocução com outros setores - educação, justiça e outros.